

SEMPLICE EFFICIENTE SOSTENIBILE

La **Salva Terra**, grazie al suo design semplice ed intuitivo si presta ad essere installata in diversi contesti. La fioriera Salva Terra è un'ottima soluzione per coloro che desiderano **contribuire alla sostenibilità ambientale**.

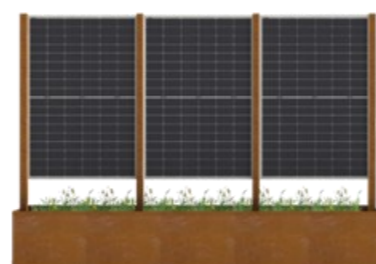
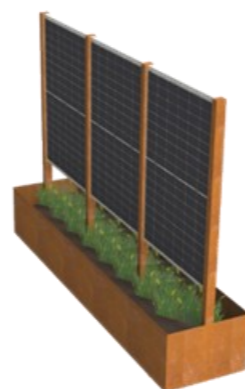
Grazie alla sua **progettazione green**, questa fioriera non solo aggiunge bellezza agli spazi esterni, ma aiuta anche a preservare l'ambiente e a **risparmiare sui costi energetici**.

SIMULAZIONE TECNICO-FINANZIARIA

Lunghezza Totale SalvaTerra	100,00 metri
Altezza vasca in acciaio	0,60 metri
Lunghezza vasca	3,4 metri
Altezza totale SalvaTerra	2,7 metri
Numero vasche	29
Potenza Nominale	39 kWp
Radiazione media annua dati PVGIS	1.000 kWh/kWp/anno
Energia primo anno	39.150,00 kWh
Vendita Energia/Autoconsumo	0,250 €/kWh
Ricavi da fonti rinnovabili 1° anno	9.787,50 €
Ricavi da fonti rinnovabili 20° anno	250.155,93 €
Ricavi da fonti rinnovabili 30° anno	429.418,00 €
Diminuzione CO2 immessa in atmosfera (anno)	20.750 kg.

CARATTERISTICHE FISICHE/ELETTRICHE

Tipologia modulo fotovoltaico	silicio monocristallino	bifacciale
Potenza modulo FV (Pmax)	415 Wp	405 Wp (fino a 486 Wp)
Materiale vasca	Acciaio CorTen S355W	
Dimensioni esterne vasca (l×w×h)	3386 × 790 × 597 mm	
Colore	Acciaio CorTen grezzo	
Peso vasca	209 kg	
Carico vento caratteristico	0,667 kN/mq	
Riempimento vasca	misto pietrisco e terra con densità minima 22 kN/mc	



**SAVA
TERRA**

LA SOLUZIONE PER IL FOTOVOLTAICO VERTICALE

CARATTERISTICHE DEL PRODOTTO

- **ELEMENTO AUTOPORTANTE**
- **VASCA E MONTANTI IN ACCIAIO CORTEN**
- **RIEMPIMENTO VASCA CON MATERIALE INERTE E TERRA**
- **INTEGRAZIONE CON ELEMENTI VEGETALI**
- **MODULO FOTOVOLTAICO STANDARD O BIFACCIALE AD ALTE PRESTAZIONI**
- **PRECABLAGGIO CAVI ELETTRICI**

Salva Terra è costituito da una vasca in Acciaio Corten autoportante che permette l'installazione di 3 moduli fotovoltaici di dimensioni standard.

Salva Terra è un sistema fotovoltaico verticale modulare, può essere utilizzato singolarmente oppure in serie a partire da 2/3 vasche fino a creare una recinzione.

Salva Terra è di facile installazione e montaggio, di ingombri ridotti e con finiture curate in grado di garantire un'ottima estetica del prodotto.

WWW.ETWAY.IT

EtWAY s.r.l.

T. (+39) 0461 993643

info@etway.it - www.etway.it

Via Kufstein, 1 - 38121 Trento, Italia

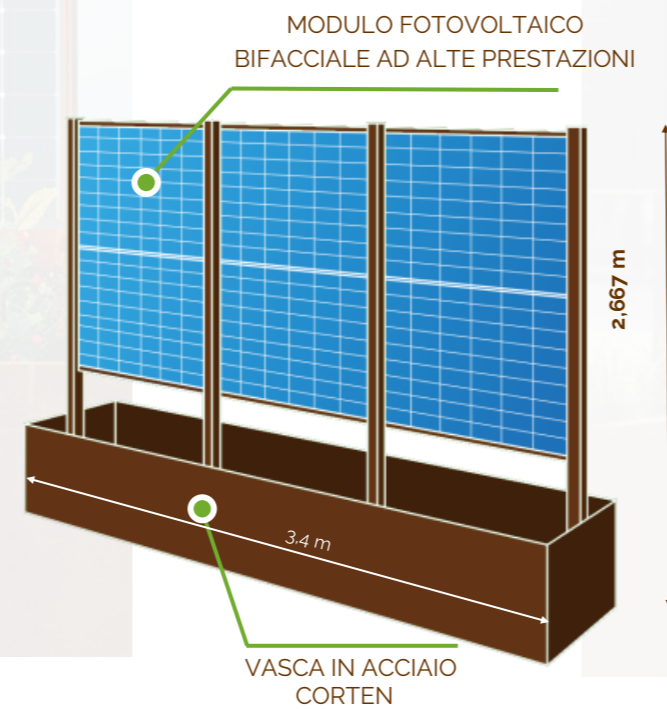
**SAVA
TERRA** by **etway**
energy transport way

**SAVA
TERRA** by **etway**
energy transport way



FIORIERA FOTOVOLTAICA AUTOPORTANTE

SAVA
fotovoltaico verticale
TERRA



DIVERSE APPLICAZIONI

- Delimitazione nei contesti industriali
- Impianto agrivoltaico mobile nel settore agricolo
- Presso stazioni di ricarica per veicoli elettrici
- Lungo piste ciclabili e aree pedonali
- Arredo urbano per giardini pubblici ed aree ricreative
- Delimitazione parcheggi pubblici e privati
- Aree esterne dei centri commerciali
- Organizzazione spazi per ristorazione all'aperto

Una fioriera in acciaio corten con pannelli solari verticali è un elemento versatile e innovativo che unisce estetica e praticità nel rispetto dell'ambiente.

Scegliendo una fioriera dotata di moduli fotovoltaici per qualsiasi esigenza, contribuisce alla sostenibilità ambientale mantenendo un'estetica gradevole, applicabile in diversi contesti, come quelli urbani, agricoli, industriali e ricreativi, fornisce energia sostenibile per soddisfare le esigenze elettriche locali.

Pronta all'uso:

La struttura autoportante della fioriera offre una solida base senza la necessità di supporti aggiuntivi, garantendo stabilità e resistenza nel tempo.

Precablaggio cavi elettrici:

La fioriera è dotata di un sistema di precablaggio per i cavi elettrici, semplificando l'installazione e garantendo un'efficace connessione tra i pannelli solari e altri dispositivi, riducendo il lavoro durante la fase di montaggio.

Design moderno a lunga durata:

Vasca e montanti in acciaio corten sono realizzati con acciaio corten, la vasca e i montanti presentano una notevole resistenza alla corrosione, assicurando una lunga durata e conferendo un aspetto estetico moderno.

Integrazione con elementi vegetali:

La fioriera è progettata per ospitare e favorire la crescita di piante, arbusti o fiori, integrando elementi vegetali che contribuiscono all'aspetto estetico e alla sostenibilità ambientale dell'ambiente circostante.

Modulo fotovoltaico standard o bifacciale ad alte prestazioni:

La presenza di moduli fotovoltaici, standard o bifacciali, consente alla fioriera di generare energia solare in modo efficiente, contribuendo alla sostenibilità ambientale.

Flessibilità per arredo urbano:

La struttura non fissa della SalvaTerra consente di adattare la disposizione delle fioriere a diverse esigenze urbane e riorganizzare gli spazi pubblici su bisogno.



TUTTO CON RISPETTO DELL'AMBIENTE

